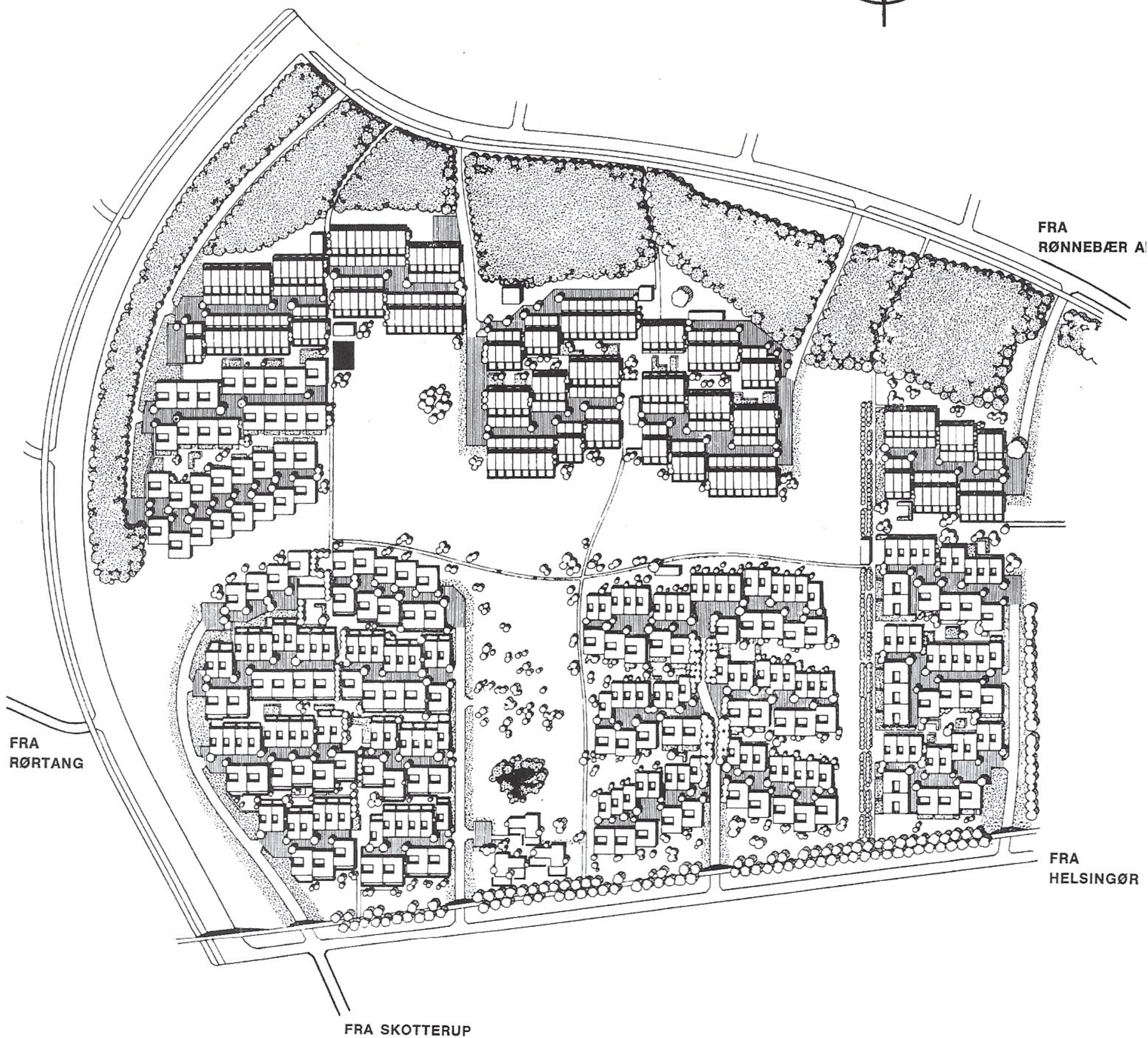
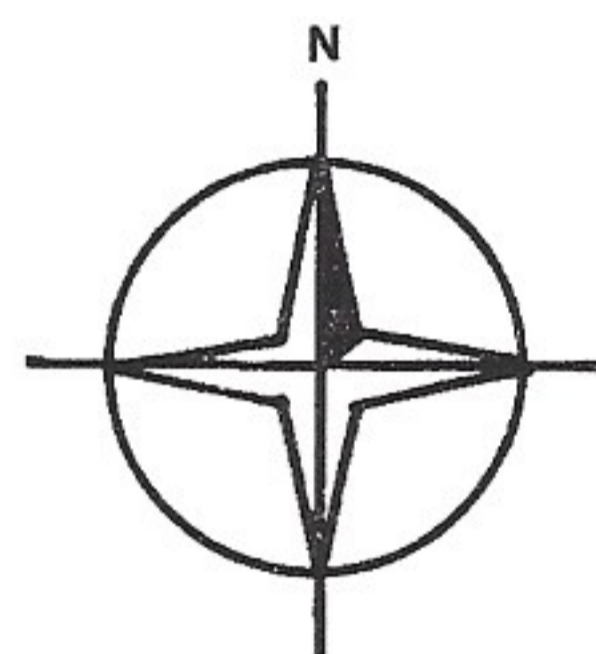


CGJ - huse

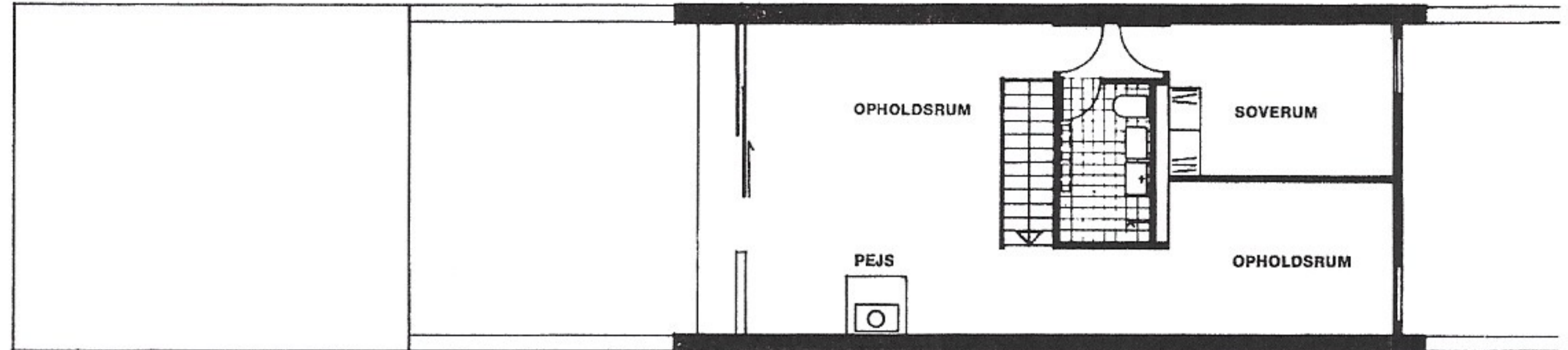
**BORUPGÅRD
SNEKKERSTEN**



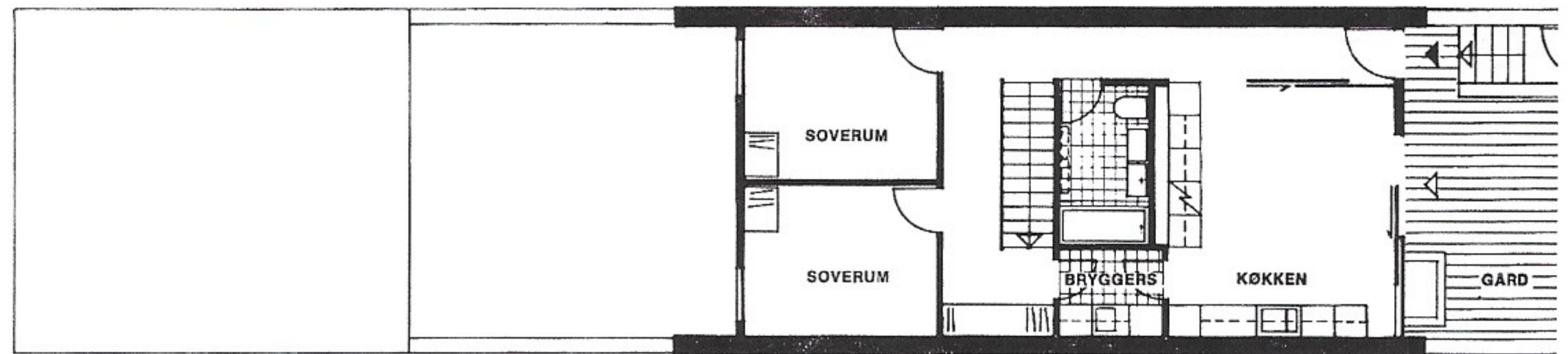
CGJ - huse

2¹/₂ PLANS TERRASSEHUS

BOLIGAREAL	195 m ²
KÆLDER	24 m ²
CARP. OG UDHUS	41 m ²
IALT	260 m ²

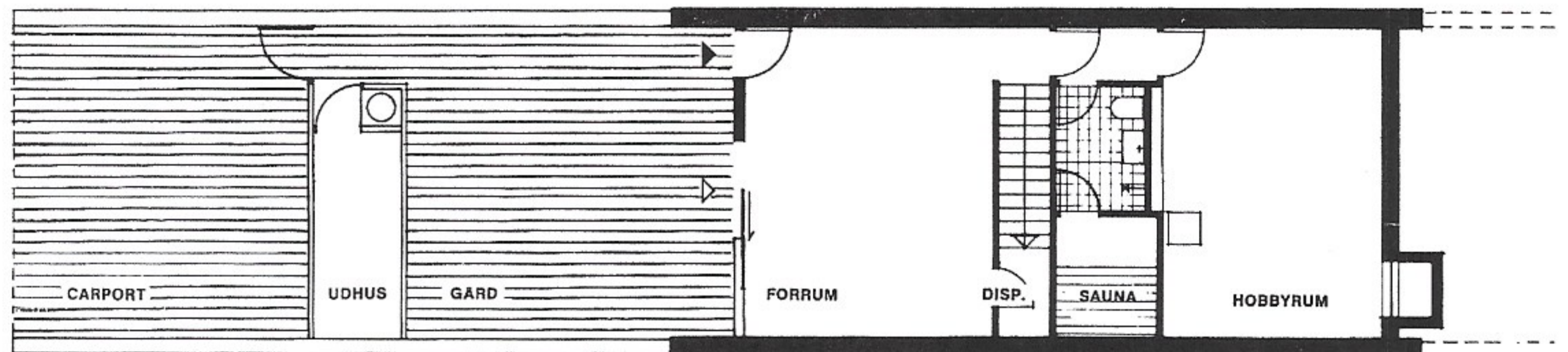


1'STE SAL



2¹/₂

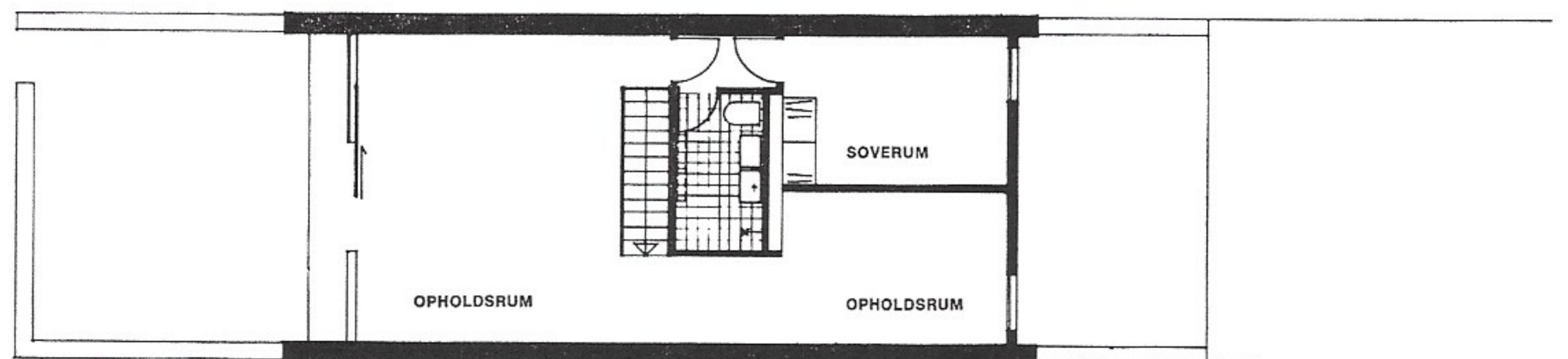
STUE



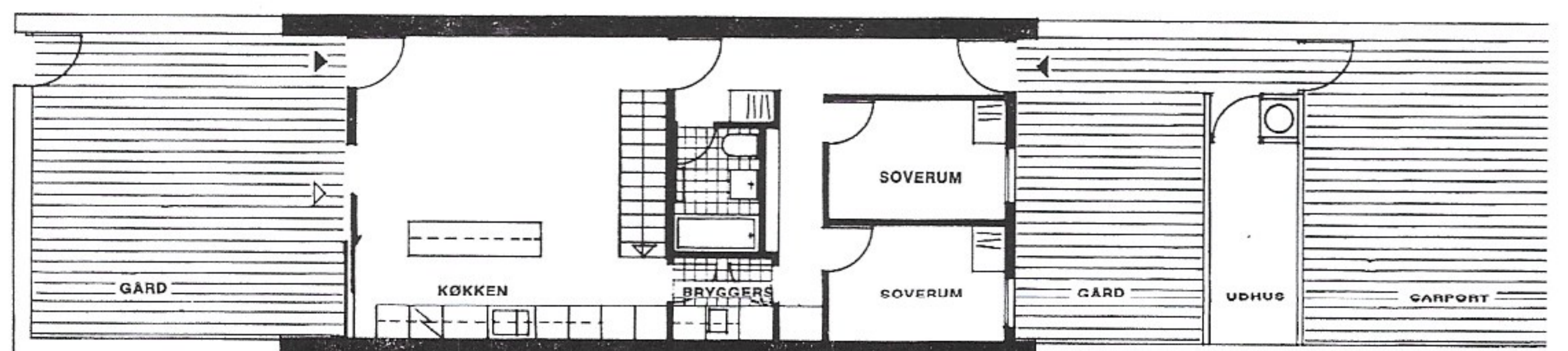
KÆLDER

2 PLANS TERRASSEHUS

BOLIGAREAL	146 m ²
CARP. OG UDHUS	41 m ²
IALT	187 m ²



1'STE SAL

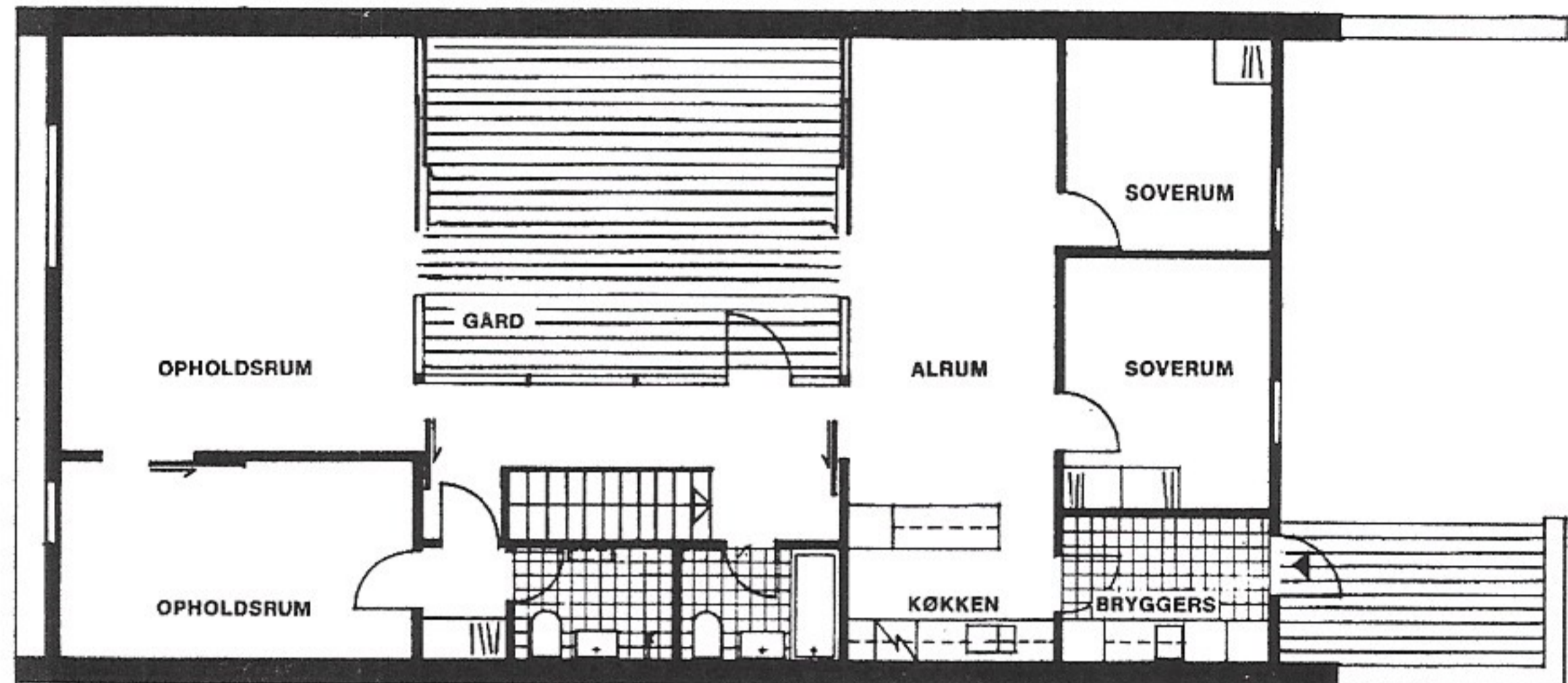


2

STUE

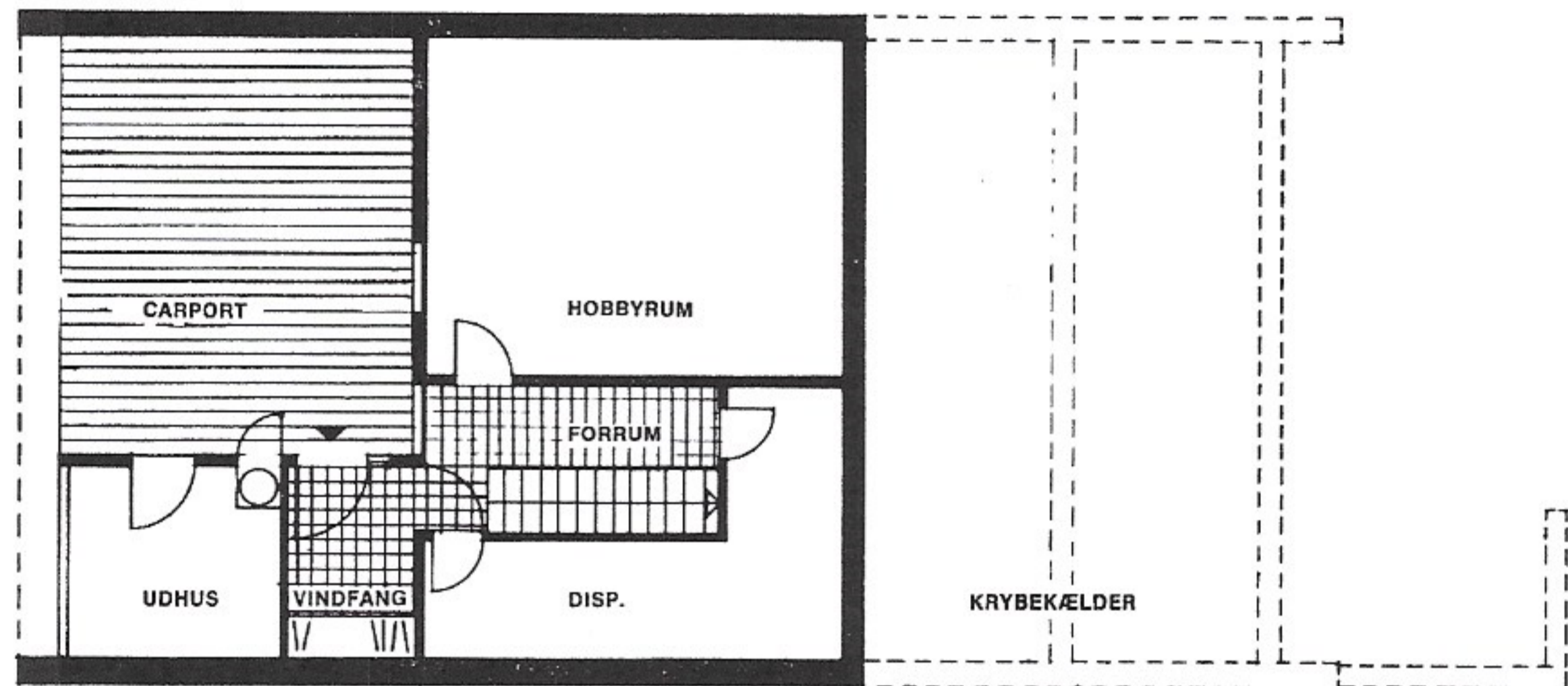
SKRÅNINGSHUS

BOLIGAREAL	161 m ²
KÆLDER	29 m ²
CARP. OG UDHUS	38 m ²
IALT	228 m ²



S

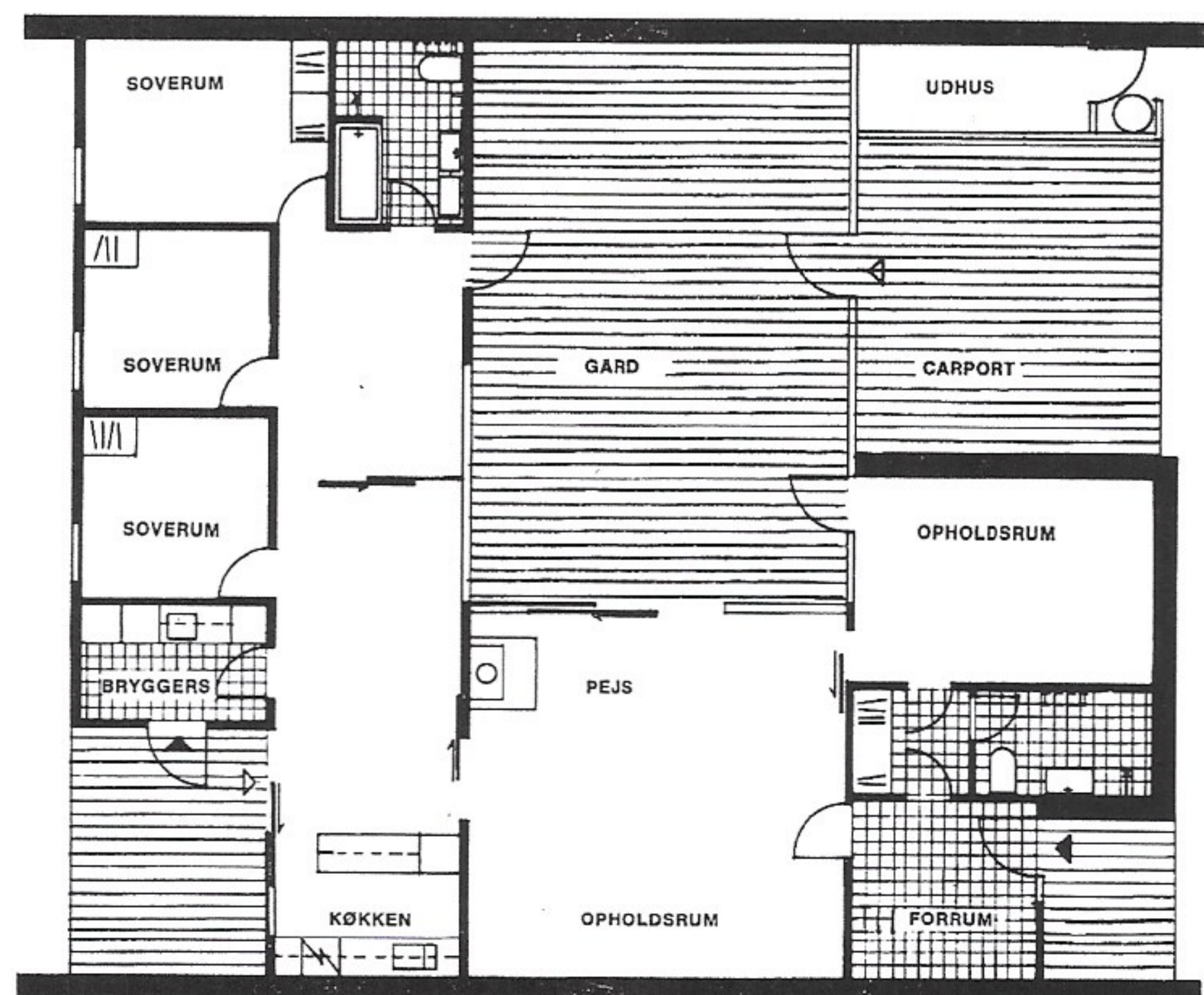
STUE



KÆLDER

GÅRDHUS

BOLIGAREAL	159 m ²
CARP. OG UDHUS	34 m ²
IALT	193 m ²

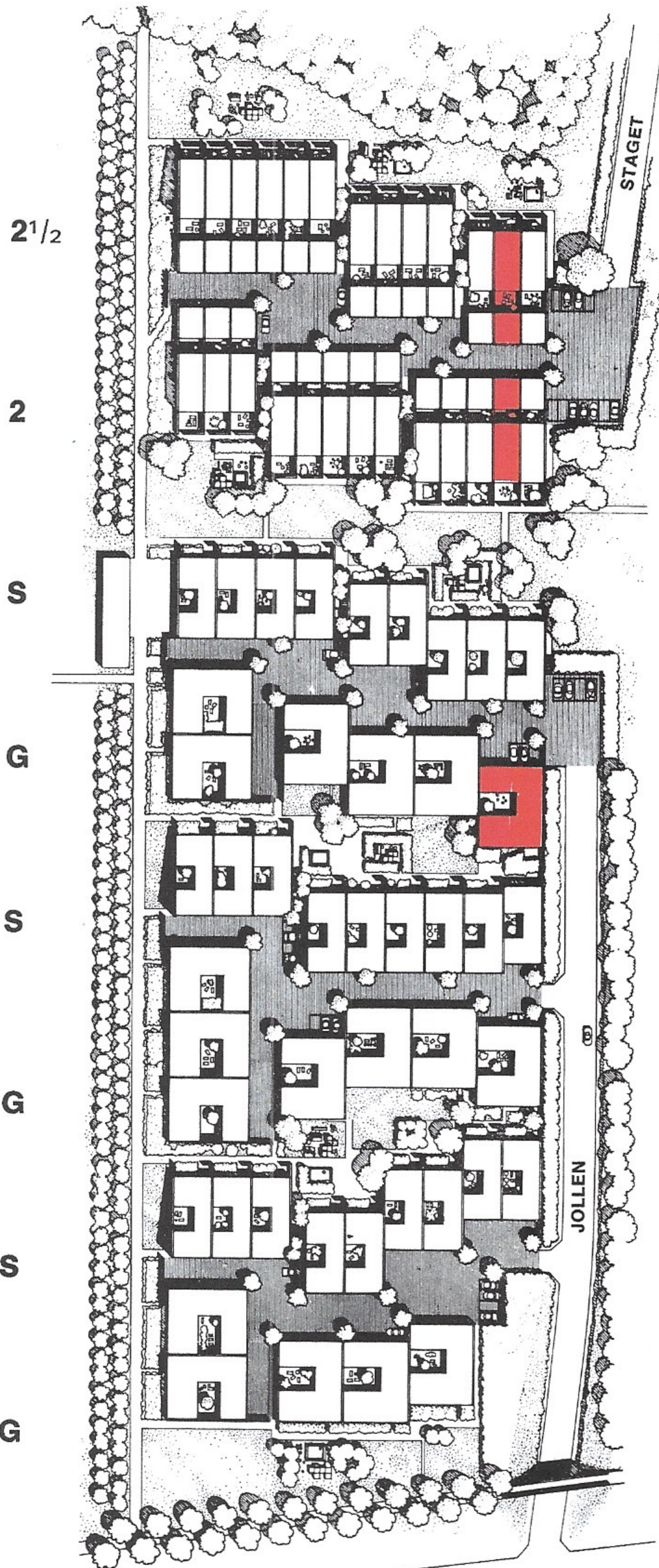


STUE

G

CGJ - faciliteter

1'STE BYGGEAFSNIT



Med bebyggelsen BORUPGÅRD har C. G. Jensen A/S forsøgt at skabe et eksklusivt boligmiljø på et af Danmarks skønneste stykker jord med udsigt over Snekkersten og Øresund fra langt de fleste af husene.

Selve bebyggelsen er planlagt opdelt i 5 grupper med store fællesarealer, hvor følgende fællesfaciliteter vil blive tilgængelige for beboerne i takt med det samlede byggeris færdiggørelse:

- vuggestue
- børnehave
- fritidshjem
- pædagogisk legeplads
- fælleshuse
- stort udendørs svømmebassin
- tennisbaner
- fodboldbane
- og bålpladser.

Allerede i første gruppe indgår
 120 m² stort fælleshus
 fælles legepladser
 fælles antenneanlæg
 og fjernvarmecentral
 for bebyggelsen.

Trafikalt er BORUPGÅRD intet problem:

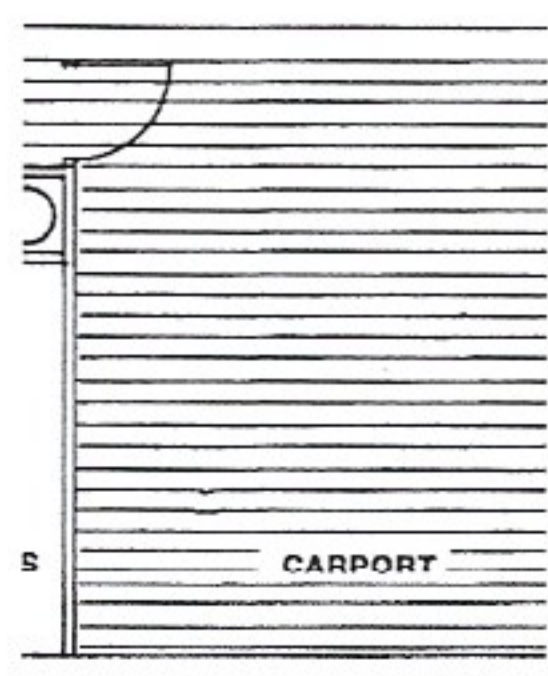
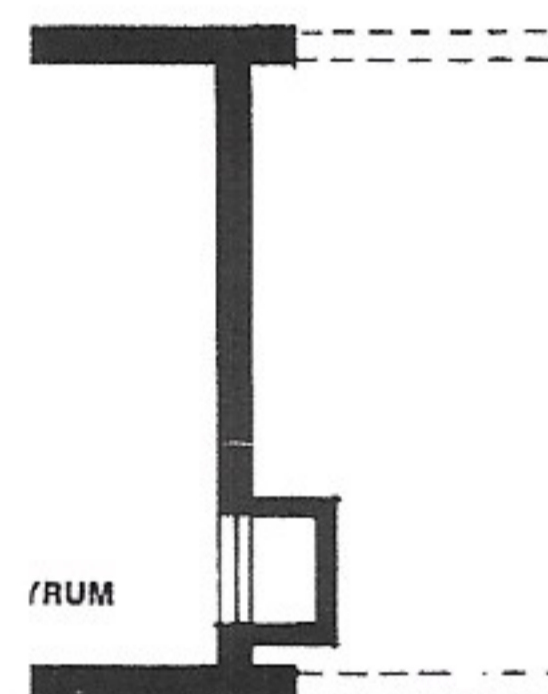
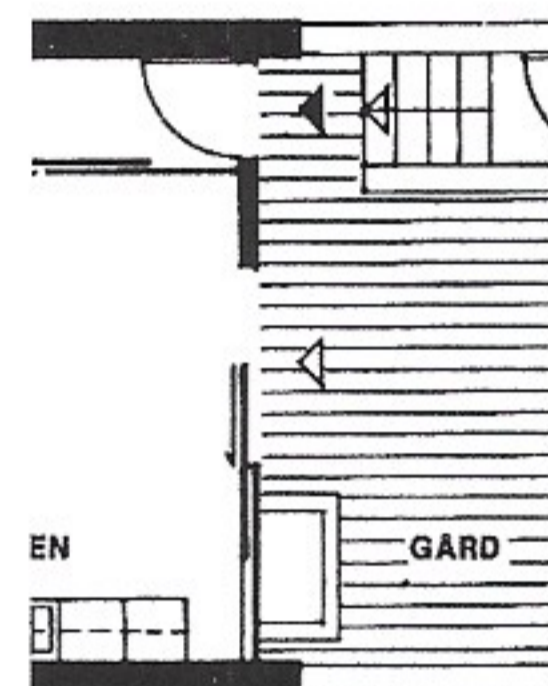
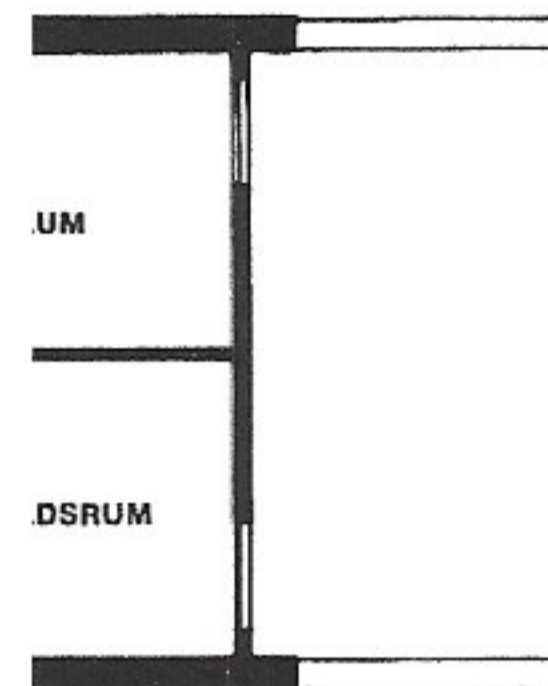
indkøb i Snekkersten	3 min.
indkøb i Helsingør	5 min.
indkøb i Sverige	25 min.
station Snekkersten	3 min.
skole Snekkersten	3 min.
strandvejen	3 min.
kongevejen	3 min.

og motorvejens nordlige arm rækker næsten til Borupgård. Borupgårdskolen og Borupgårds butikcenter er planlagt og nås på 3 minutter ad de anlagte stier.

Uden for området er der meget nære og gode muligheder for at dyrke

- sejlsport
- fiskeri
- svømning
- ridning
- og golf (18 huller)

kort sagt - De kan ikke bo mere »centralt« og samtidig have det rart og afslappet.



BYGHERRE: C. G. JENSEN A/S.

ARKITEKT : ARKITEKTKONTORET v/N. BASSE.

INGENIØR : DAMGAARD OG LANGTVED.

GL. VARTOVVEJ 7. 2900 HELLERUP

GEFIONSVEJ 2.

TINVEJ 8.

3000 HELSINGØR

3060 ESPERGÆRDE



- kvaliteter

2¹/₂-2-S-G Hvide siliconebehandlede kalksandsten – built up tag med græstæppe – trykimprægneret træværk og isoleringsruder overalt. Læmure og indgangsliser. Dobbelt carport m/asfaltbelægning – udhus m/flisebelægning. Udvendig belysning, vand, og stikkontakter.

Gange og opholdsstuer beklædt med nylonvæv – værelser tapetseret med rauhfaser.

Køkkener med laboratorie-bejdsede bordplader, opvaskemaskine for 12 personer - stort køle/fryseskab - komfur med 4 plader, grill og varmeskab. Dobbelt stålvaske m/1-grebs blandingsbatteri, afskylningsbruser og håndlotiondispenser.

Bryggers med fuldautomatisk vaskemaskine – tørreskab – stålvaske – overskabe og klinkegulv.

Opvarmede gulve i samtlige toilet- og baderum samt i alle bryggersrum. Garderobeskabe i alle værelser. Masser af telefon- og TV-stik.

S

2¹/₂-2 Grovplanerede gårdhaver med flisearealer. Listeloft i øverste plan – pitch-pine gulve – malede køkkener og skabslåger.

Store blomsterkasser på hjul uden for skydevinduesparti i opholdsrum.

Badeværelser beklædt med hvide fliser på vægge – travetinklinker på gulve – håndvask – ophængt toilet – badekar – bruseniche – spejl – skabs- og hyldearrangement.

Derudover har 2¹/₂-plans terrassehuset:

stort forrum med opvarmet klinkegulv samt skydedør til sydvendt gårdhave, stort hobbyrum, sauna med separat toilet og bruserum med træbeklædte vægge, og pejs i opholdsstuen.

S - G Listeloft og egetræsparketgulve – egetræskøkkener og skabslåger. Badeværelse beklædt med farvede klinker på gulve og vægge – håndvask – toilet – badekar – bruseniche – spejl og skabs- og hyldearrangement. Lukkede gårdhaver med udgang fra opholdsrummene. Opvarmede klinkegulve i indgangspartierne.

Have med udgang fra køkken og bryggers.

Baderum kan udvides med sauna i henholdsvis disponibelt rum og gårdhave.

Skråningshuset har stort hobbyrum og disponibelt rum.

Gårdhuset har pejs i opholdsstuen.

G

FÆLLESHUSET:

120 m² med blank kalksandstensmur indeholdende, fællesrum 70 m² – magasin 5 m² – forrum 8 m² – køkken 17 m² og toiletter.

SALG : C. G. JENSEN A/S. GL. VARTOVVEJ 7. 2900 HELLERUP
SALGSKONTOR: HELLERUP. HE 9340
BORUPGÅRD. (03) 222241

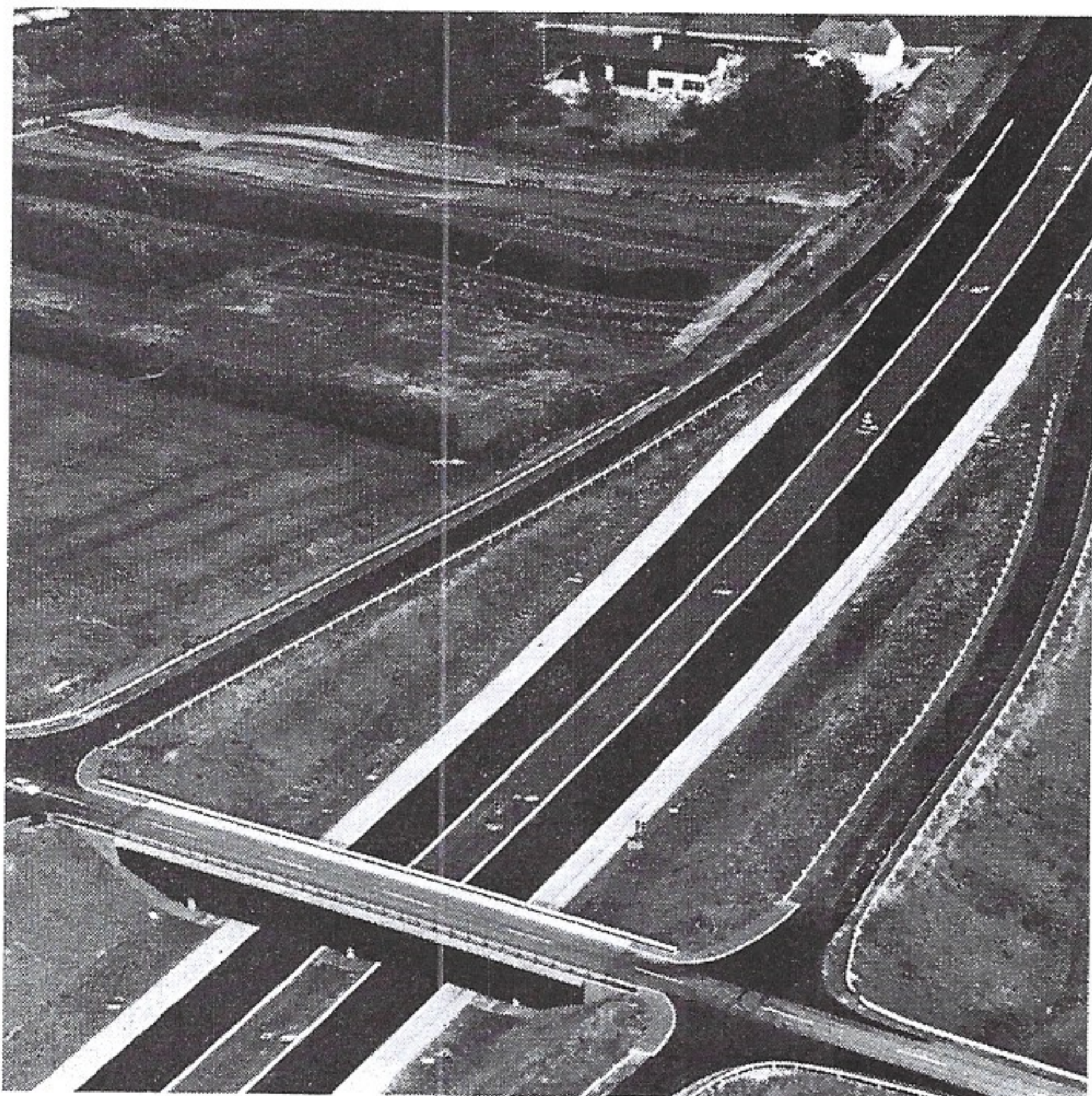
CGJ - virksomhed



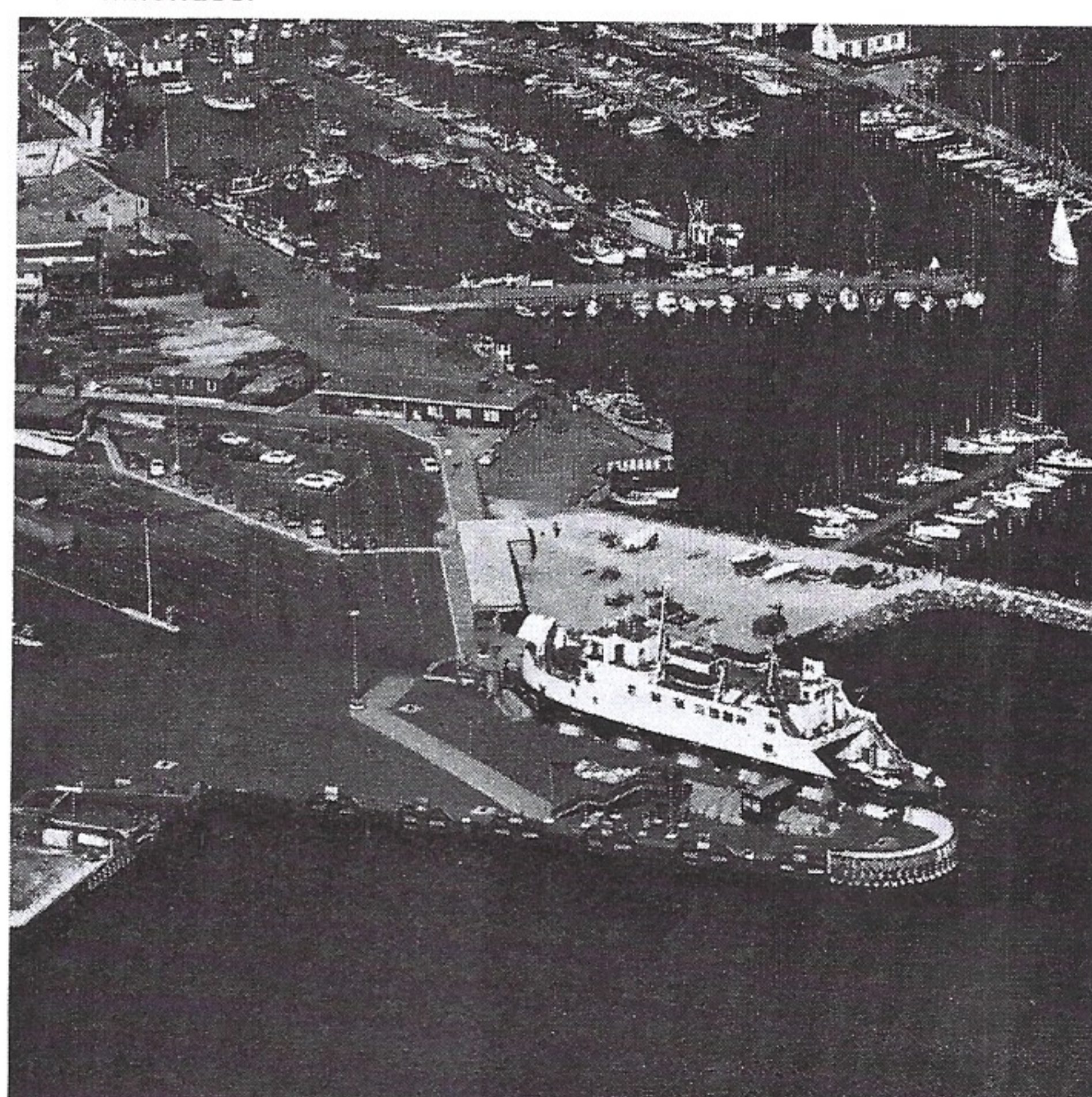
Hospitaler.



Enfamiliehuse.



Veje og broer.



Havnebyggeri.

C. G. JENSEN A/S CIVILINGENIØRER · ENTREPRENØRER

KØBENHAVN:
ÅRHUS:

GL. VARTOVVEJ 7.
BYSTÆVNET 2.

2900 HELLERUP.
8520 LYSTRUP.

(01) HE (43) 93 40
(06) 22 13 22