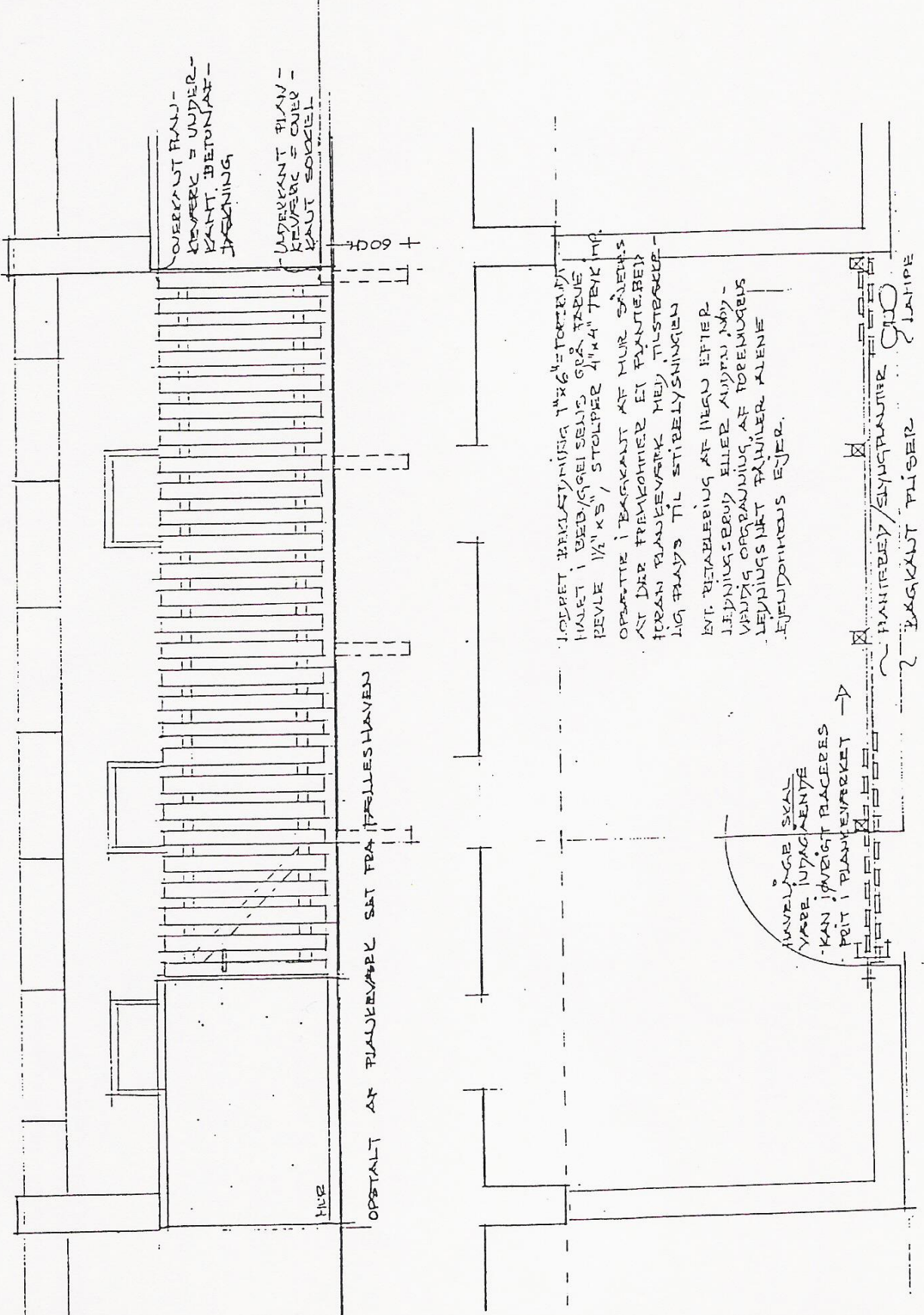


GRUNDEJERFORENINGEN FOR TERRASSEHUSOMRÅDET BORUPGÅRD ØST

Godkendt plankeværk ved skråningshusenes baghaver.
Vedtaget på ekstraordinær generalforsamling 1984.06.21.

11111 11111

FORSLAG TIL GØDKENNYT PLANKEVÆRK VED SKRÅNINGSHUSENES "BAGHAVEN"



ANVÆLJINGE SKAL VÆRE IUPACHENTE - KAN I ØVREDELT PLACERES - PRIT I PLANKEVÆRKET →

LØBRET BEKRYDNING I 1/2" TØRRTVÅN
HÆLET I BØD/GØI SELV GØR TÆNE
BEVLE 1/2" K5, STOLPER 1/4" TÆK IM
OPRETTE I BAGKANT AF MUR SÅLENS
SÅ DER FRAKØRNER ET FANTERER
FORAN PLANKEVÆRK MED TILSTØRRE -
LIG TRAYS TIL STIRELYSNINGEN
VIT. RETABLING AF HERN EFTER
JERNINGSBERUD ELLER AUSTA NYBY -
VEDTIG ORGANISERING AF FØREMØRERS
LEVLINGSRET FAMILER KLENE
EJENDOMMERS EGER.

☒ HANTERER/SYNSPUNKTER
☒ BAGKANT FLISER
☒ LAMPE